

“opinionway

pour

Gobi.



Les objectifs

Le contexte

Gobi est une marque française, fabricante de **gourdes éco-conçues et 100% fabriquées en France**. Pour mieux **comprendre son marché**, la marque a souhaité réaliser une enquête **auprès des consommateurs grand public sur l'utilisation du jetable et de la gourde** au quotidien et en entreprise.

C'est pour répondre à ce besoin, qu'OpinionWay a été sollicité.



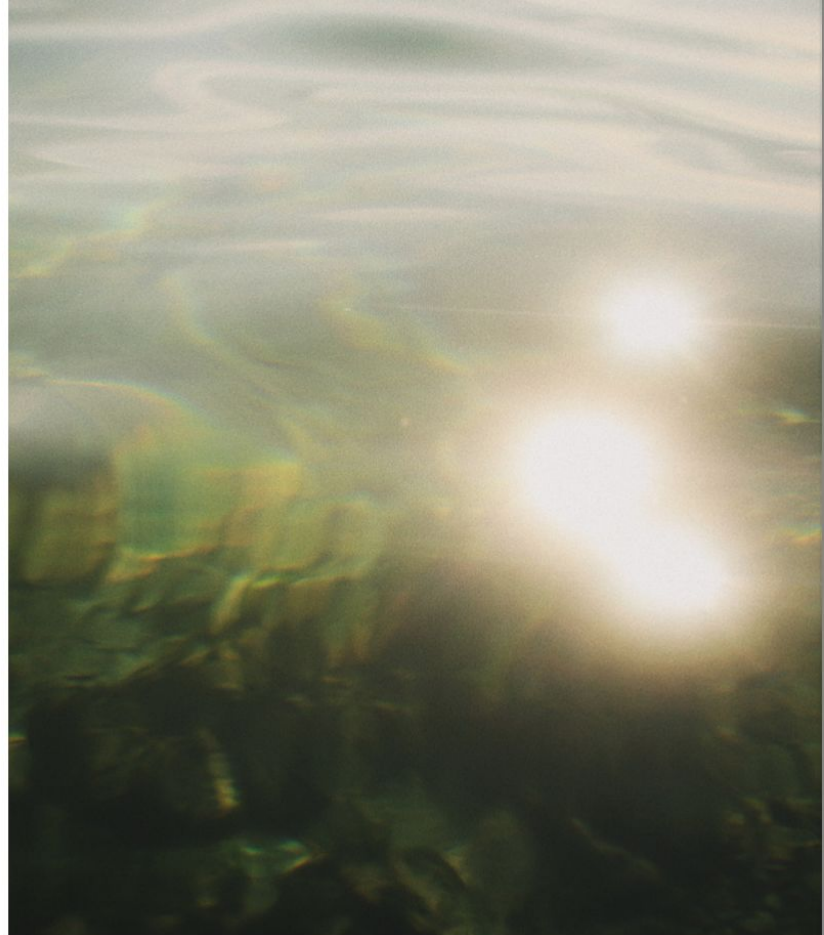
“opinionway x Gobi.

Les objectifs

L'étude a pour objectif d'explorer auprès de l'ensemble des Français :

- L'utilisation du jetable dans le quotidien
- L'utilisation de la gourde dans le quotidien
- Leur positionnement face aux produits jetables
- L'utilisation du jetable en entreprise
- Leurs pratiques en terme de gestes éco-responsables
- Leur connaissance de la RSE et son application dans leur milieu professionnel

Enfin des questions complémentaires relatives à la consommation d'eau du robinet et aux enjeux environnementaux au sein des élections présidentielles ont été posées.



La méthodologie

Echantillon de **1002 Français âgés de 18 ans et plus.**

L'échantillon a été constitué selon la **méthode des quotas**, au regard des critères de genre, d'âge, de catégorie socioprofessionnelle, de région de résidence et de catégorie d'agglomération (selon l'INSEE).



L'échantillon a été interrogé par **questionnaire auto-administré en ligne sur système CAWI** (Computer Assisted Web Interview).



Les interviews ont été réalisées **du 12 avril au 22 avril 2022.**

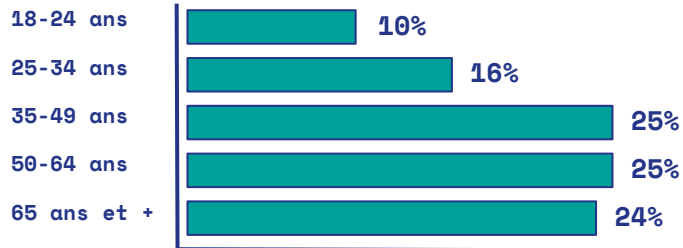
Pour les remercier de leur participation, les panélistes ont touché des incentives ou ont fait un don à l'association proposée de leur choix.

Toute publication totale ou partielle doit impérativement utiliser la mention complète suivante :

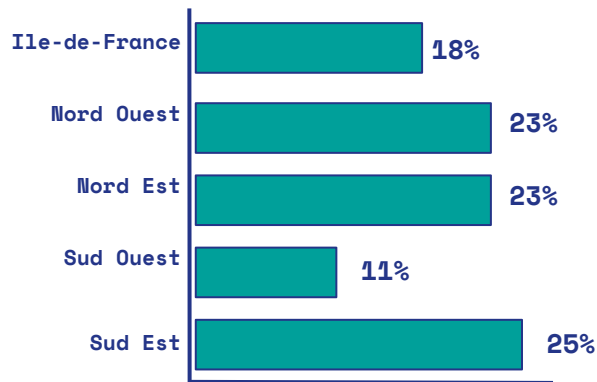
« Sondage OpinionWay pour Gobilab »

et aucune reprise de l'enquête ne pourra être dissociée de cet intitulé.

Le profil des répondants

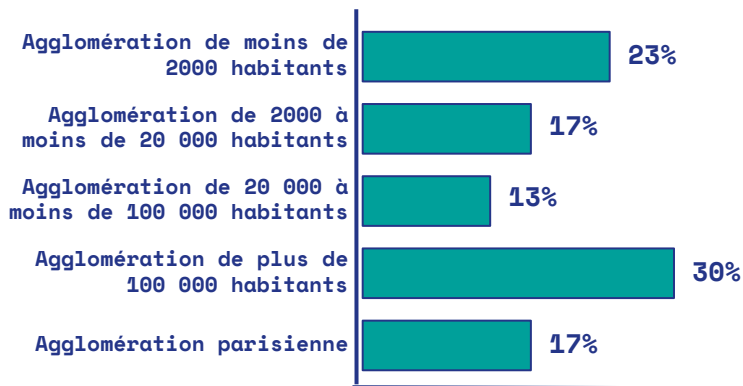


1002 Français âgés de 18 ans et plus

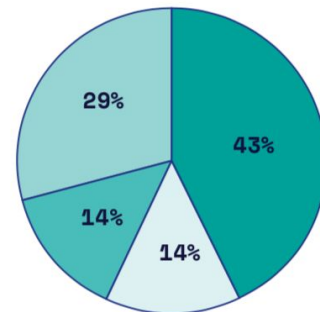


Province : 82%

Âge moyen : 49 ans

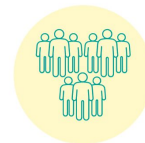


- CSP A** (Agriculteurs, Artisans, commerçants, Chefs d'entreprise, Cadres, Prof.intel.supérieures)
- CSP B** (Professions intermédiaires)
- CSP C** (Employés, Ouvriers)
- Inactif** (Retraités, femmes/hommes au foyer)



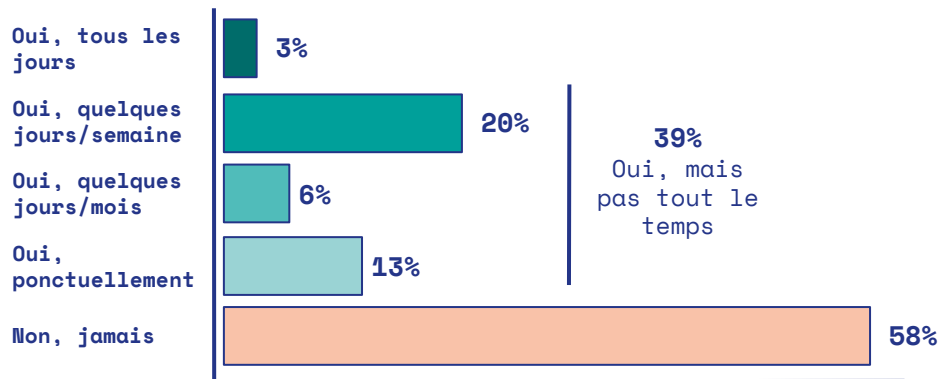
Questions relatives aux personnes actives

télétravail & nombre de salarié dans l'entreprise

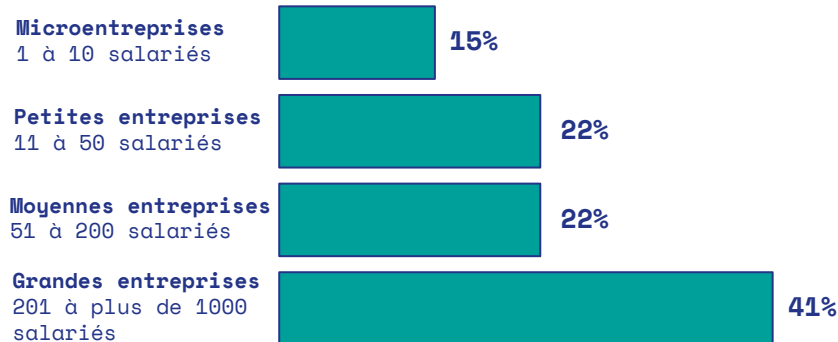


572 actifs

Faites-vous du télétravail ?



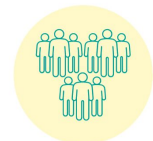
Combien de salariés permanents y-a-t-il dans l'entreprise où vous travaillez ?



L'analyse

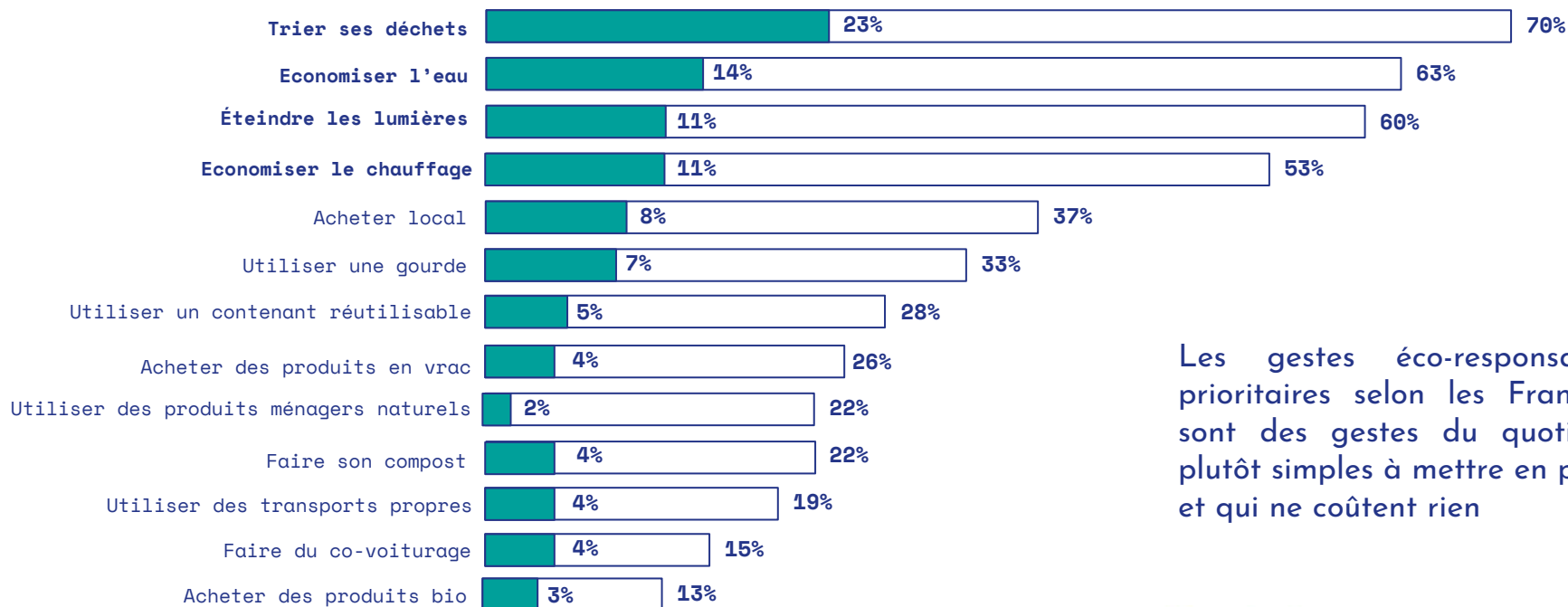
1- Les Français et l'éco-responsabilité

Selon vous, quels sont les principaux gestes éco-responsables à adopter au quotidien?



1002
personnes

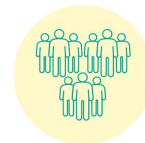
● En premier ○ Au total



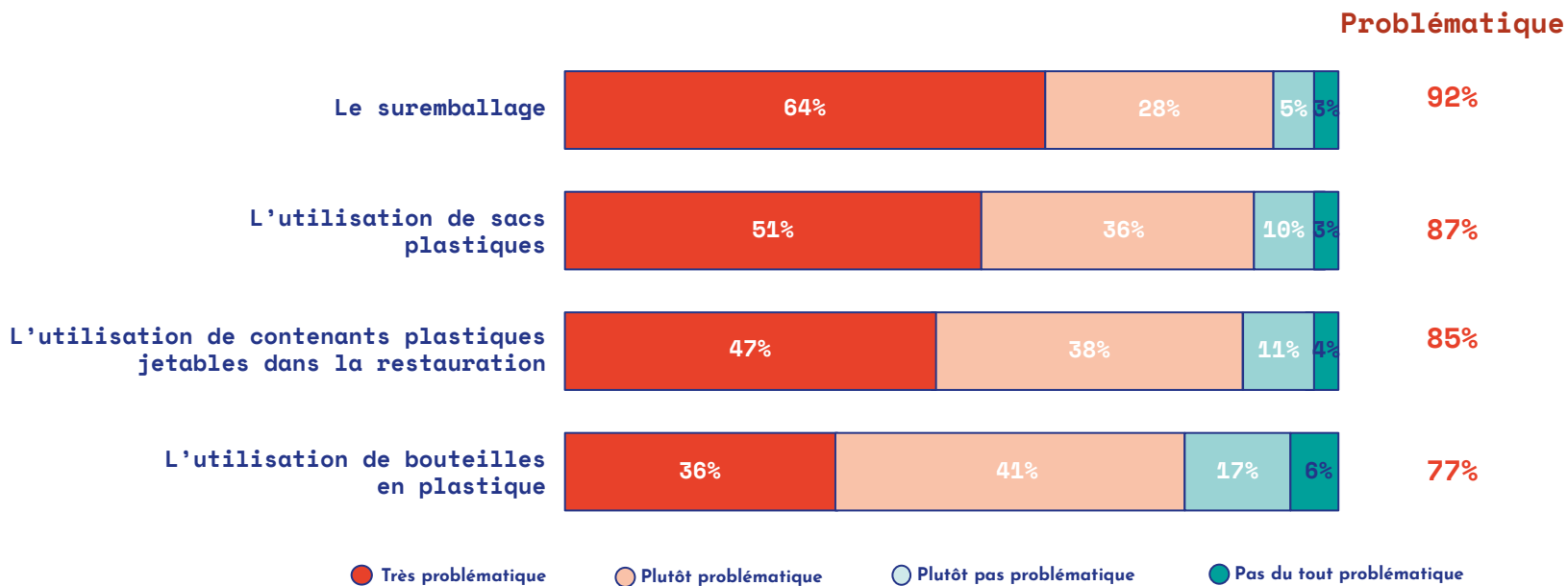
Les gestes éco-responsables prioritaires selon les Français, sont des gestes du quotidien plutôt simples à mettre en place et qui ne coûtent rien

“*opinionway* x **Gobi**.”

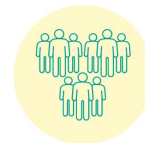
Parmi les pratiques suivantes, dans quelle mesure celles-ci vous semblent problématiques par rapport à l'environnement ?



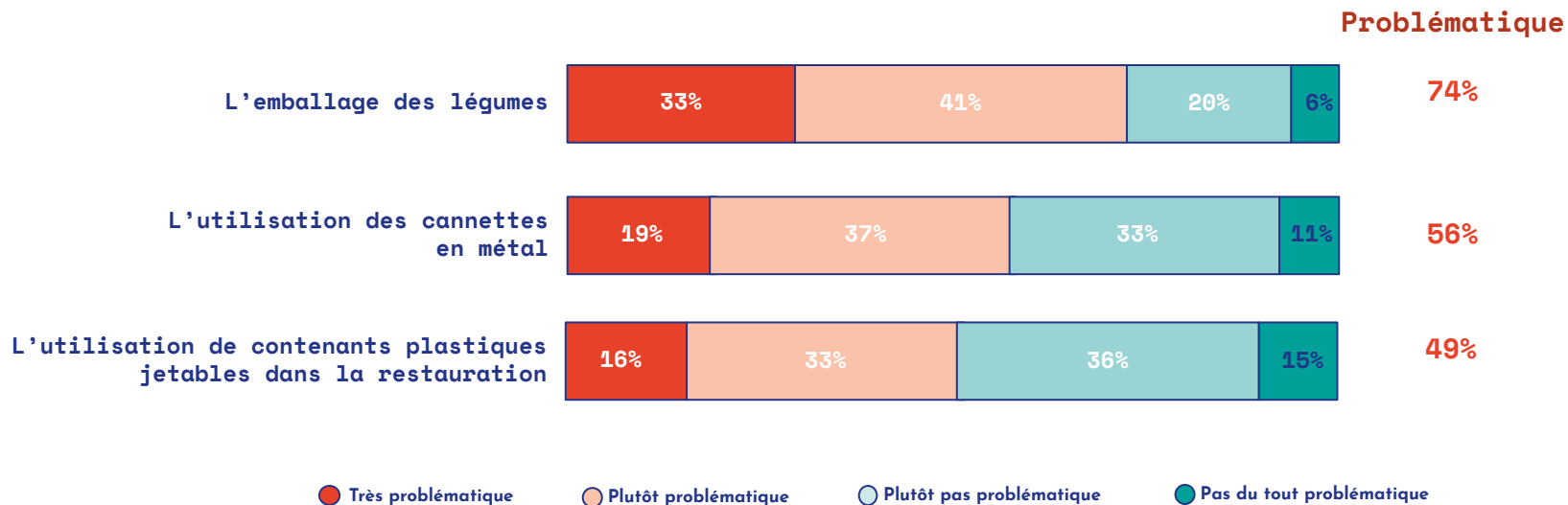
1002
personnes



Parmi les pratiques suivantes, dans quelle mesure celles-ci vous semblent problématiques par rapport à l'environnement ?



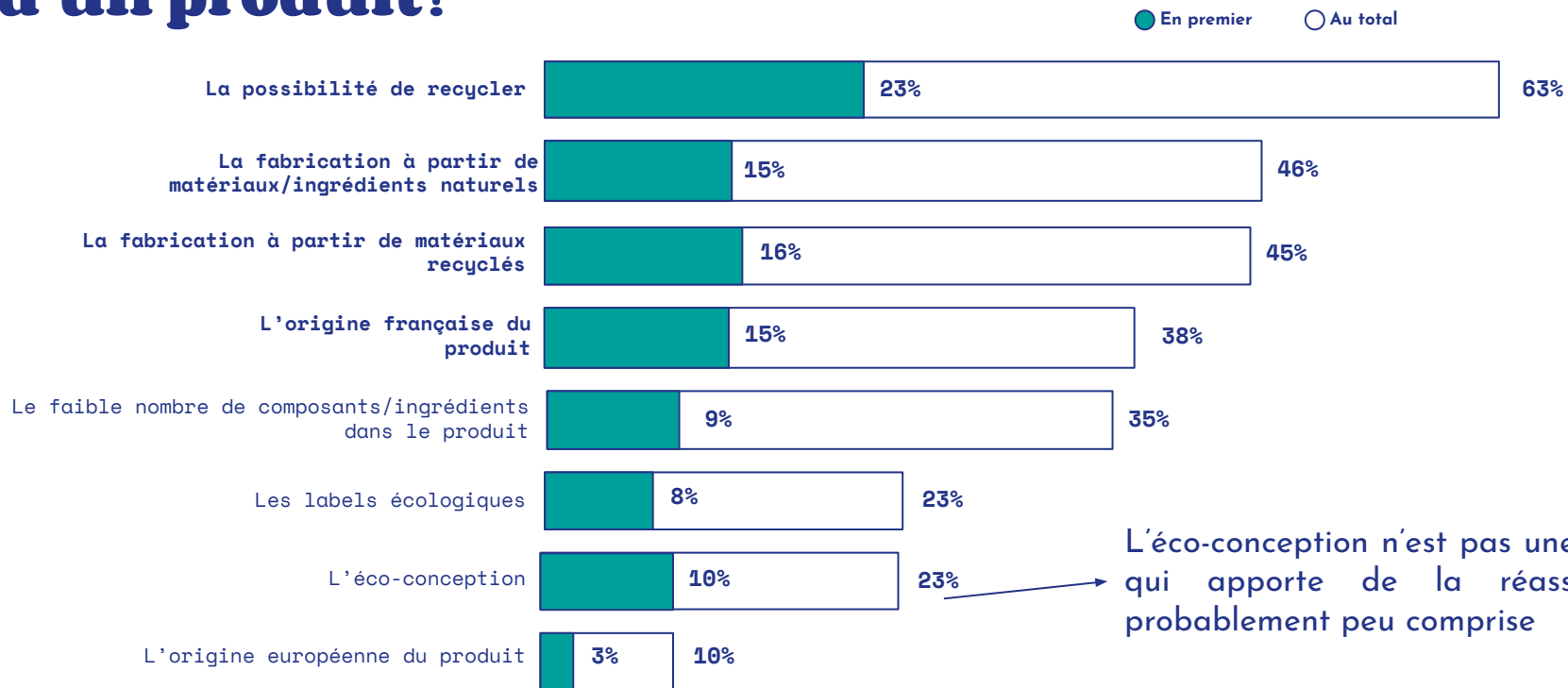
1002
personnes



Quels sont tous les éléments qui vous rassurent sur l'impact écologique d'un produit?



1002
personnes

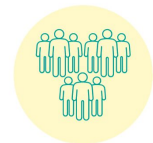


Les **plus de 50 ans** vont avoir tendance à **privilégier des gestes simples** du quotidien et acheter local, quand **les plus jeunes** vont accorder **plus d'importance à l'utilisation de gourdes**, l'achat en vrac et les alternatives de transports plus responsables.

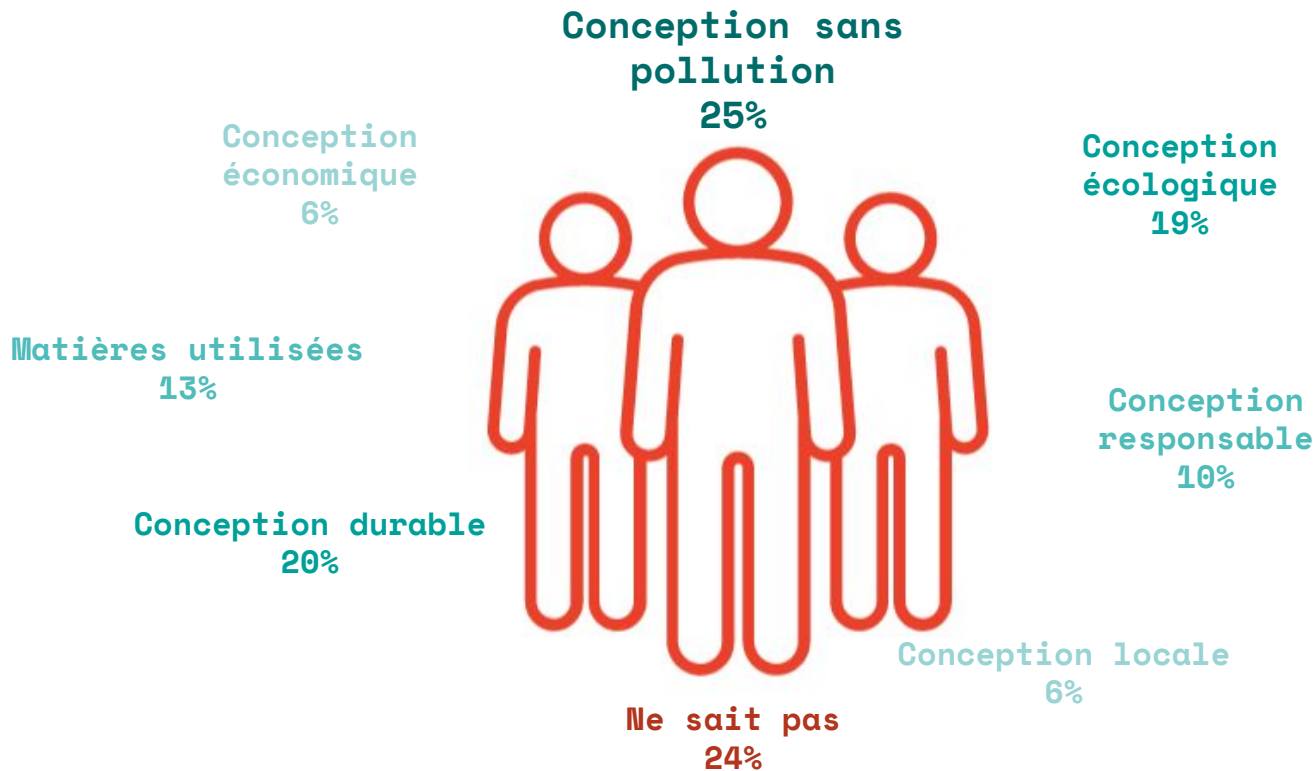
Selon les Français, **le suremballage est ce qui a de plus problématique** d'un point de vue environnemental, puis l'utilisation des sacs plastiques et des contenants plastiques en restauration.

Le fait de **pouvoir recycler un produit** est ce qui **rassure le plus les Français** quant à son impact écologique, puis les matériaux/ingrédients naturels qui le composent et enfin le fait qu'il soit fabriqué à partir de matériaux recyclés

L'éco-conception c'est quoi ?



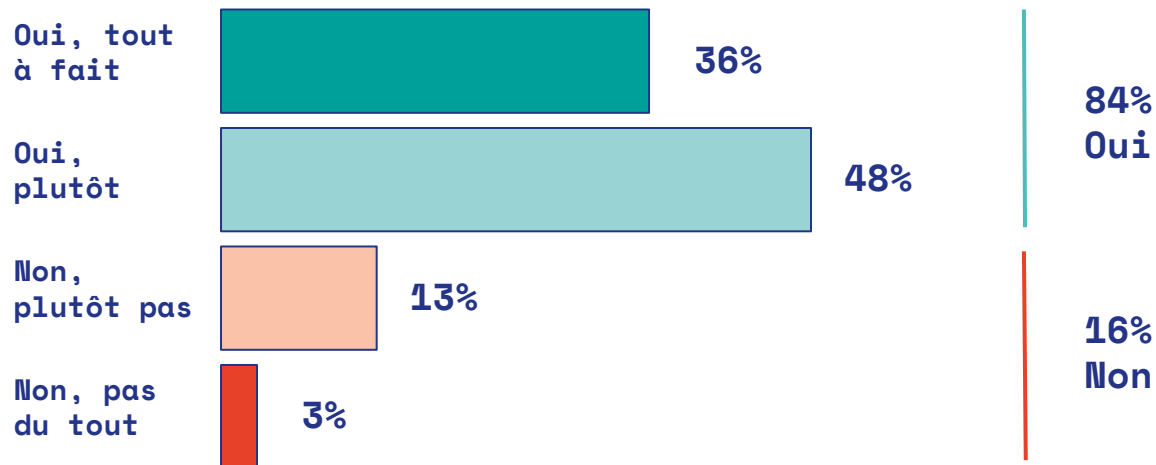
1002
personnes



Diriez-vous que les enjeux environnementaux devraient être au cœur de l'élection présidentielle?



1002
personnes



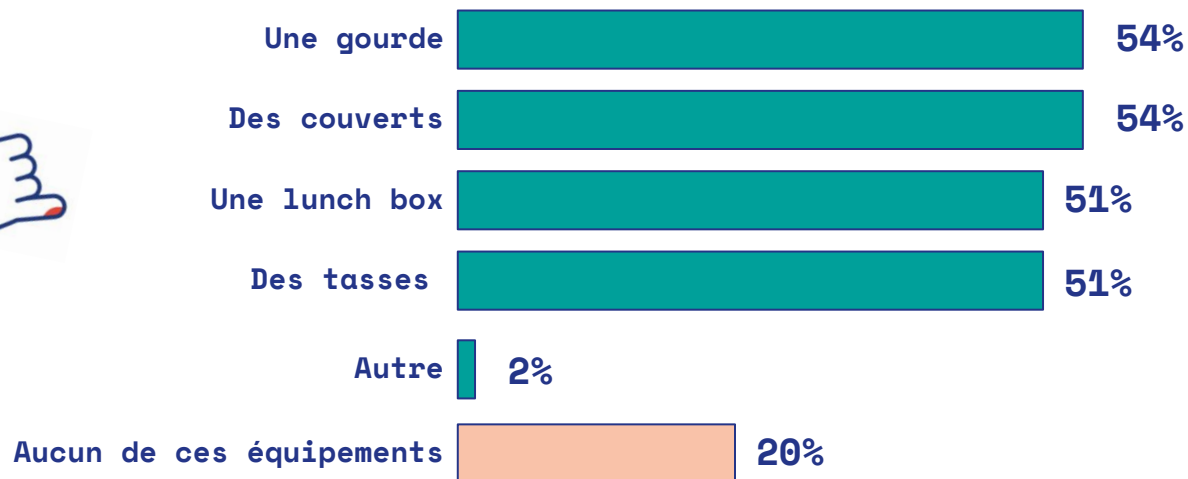
L'analyse

2- Les Français et l'utilisation du jetable

Dans votre quotidien, quels sont tous les équipements réutilisables que vous utilisez pour manger ou boire en dehors de votre domicile ?

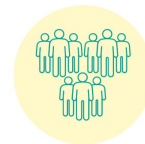


1002
personnes

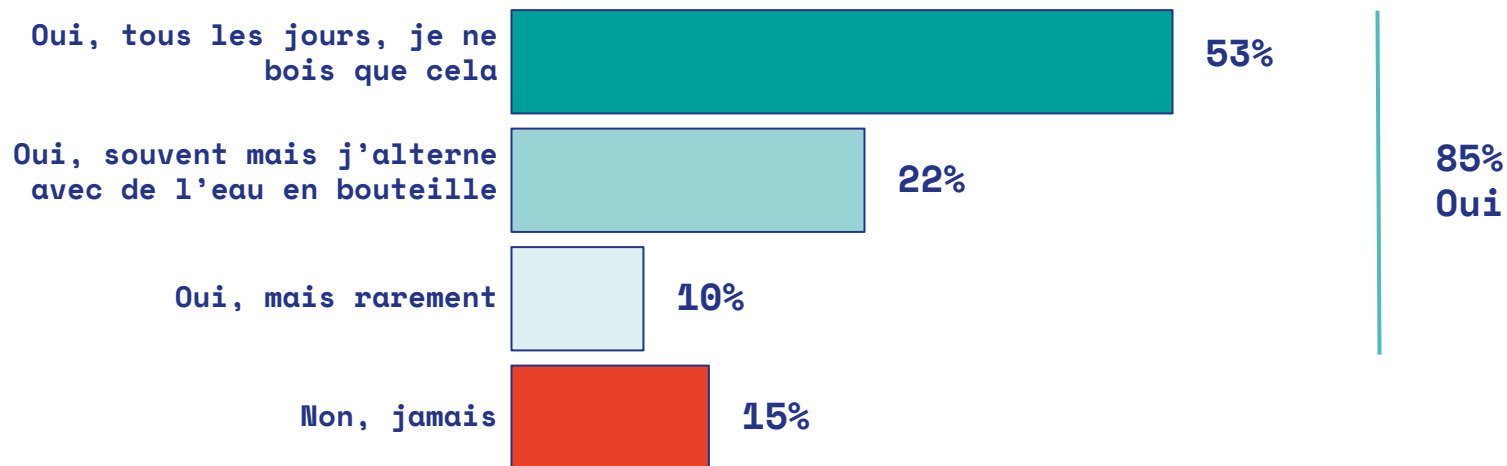


80%
utilisent au moins un
de ces équipements
réutilisables

Buvez-vous de l'eau du robinet ?



1002
personnes



La majorité des Français **utilise des équipements jetables** en dehors de chez elle.
Un peu plus d'1 Français sur 2 utilise une gourde.

L'utilisation du jetable est plus ancrée chez **les moins de 50 ans**, dans les foyers avec enfants. **L'utilisation de la lunch box** est plutôt **féminine**.

Les Français boivent **majoritairement l'eau du robinet**. Les plus jeunes et Franciliens ont tendance à plus alterner avec de l'eau en bouteille.

Quelles sont, selon vous, les principales différences entre l'eau du robinet et l'eau en bouteille ?



1002
personnes



L'analyse

3- Les Français et les gourdes

54% des Français utilisent une gourde

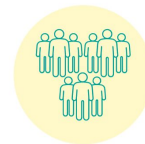
Les utilisateurs de gourde sont sur-représentés auprès des 25-34 ans.

Ce sont, en tendance, plutôt des femmes et des personnes vivant dans le sud.

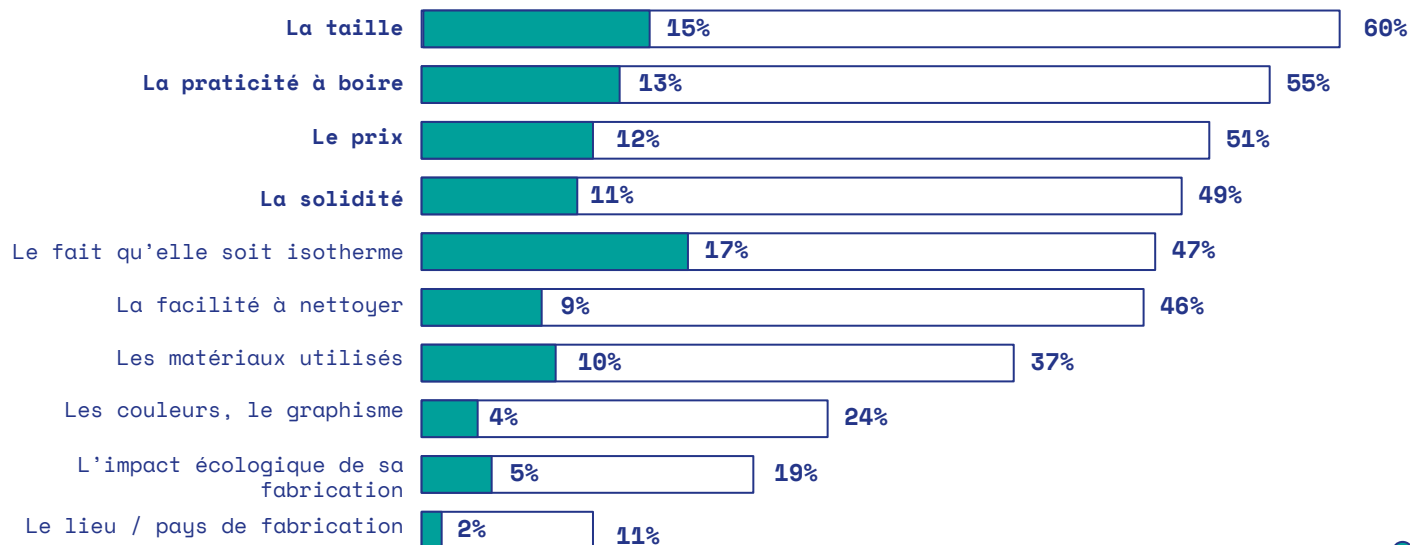
Les personnes de 65 ans et + sont peu nombreuses à posséder une gourde.



Lorsque vous avez acheté la gourde que vous utilisez actuellement, quels critères avez-vous pris en compte pour la choisir?



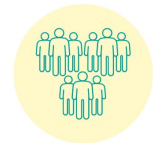
541 utilisateurs
de gourde



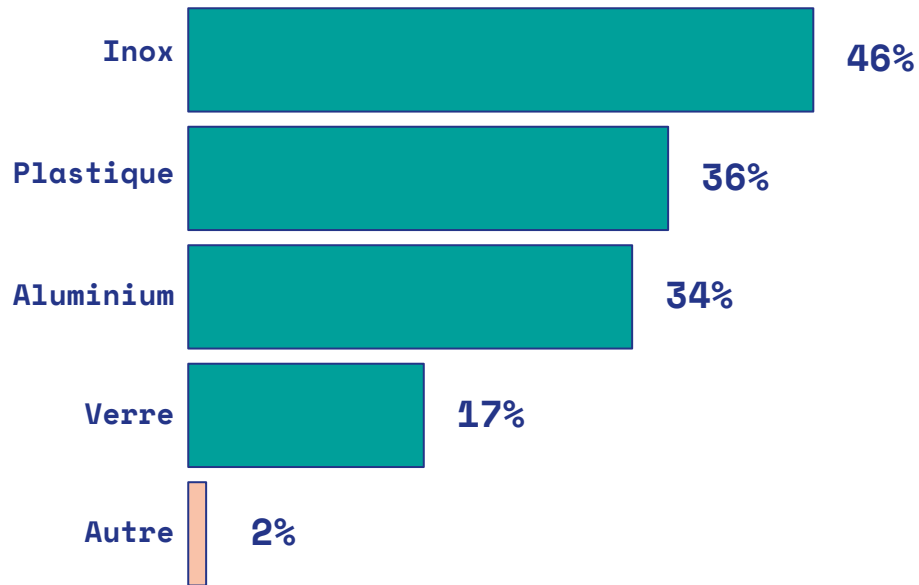
● En premier

○ Au total

Dans quel matériau votre ou vos gourdes actuelles sont-elles?

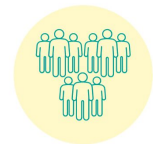


541 utilisateurs
de gourde

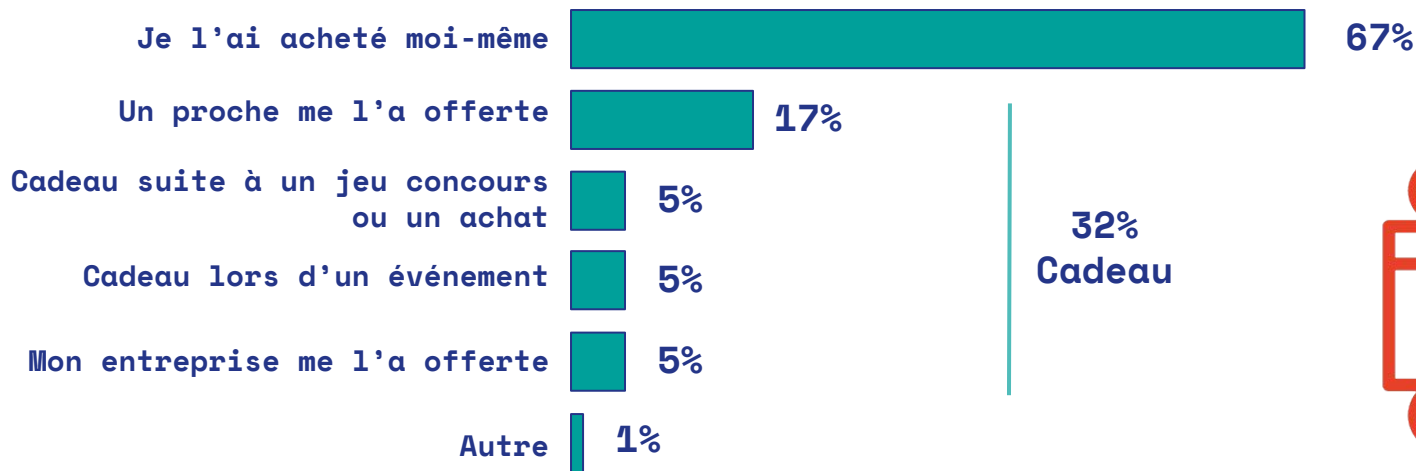


“opinionway x **Gobi.**

Comment vous êtes-vous procuré la gourde que vous utilisez actuellement?



541 utilisateurs
de gourde



Les **critères de choix** d'une gourde sont essentiellement **fonctionnels** : la taille, la praticité à boire, le prix, la solidité et son caractère isotherme.

Les **plus jeunes** vont être les plus **sensibles au prix**, quand **les plus de 50 ans** vont plus s'intéresser aux **matériaux utilisés**.

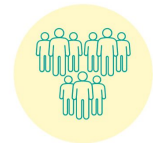
En moyenne, les utilisateurs de gourdes **en possèdent 2** et les utilisent depuis 4 ans. Ils les **renouvellent tous les 2 ans** (en moyenne).

L'achat de la gourde est essentiellement fait par **l'utilisateur lui-même**, néanmoins, elle a fait l'objet d'un cadeau pour 1/3 des utilisateurs.

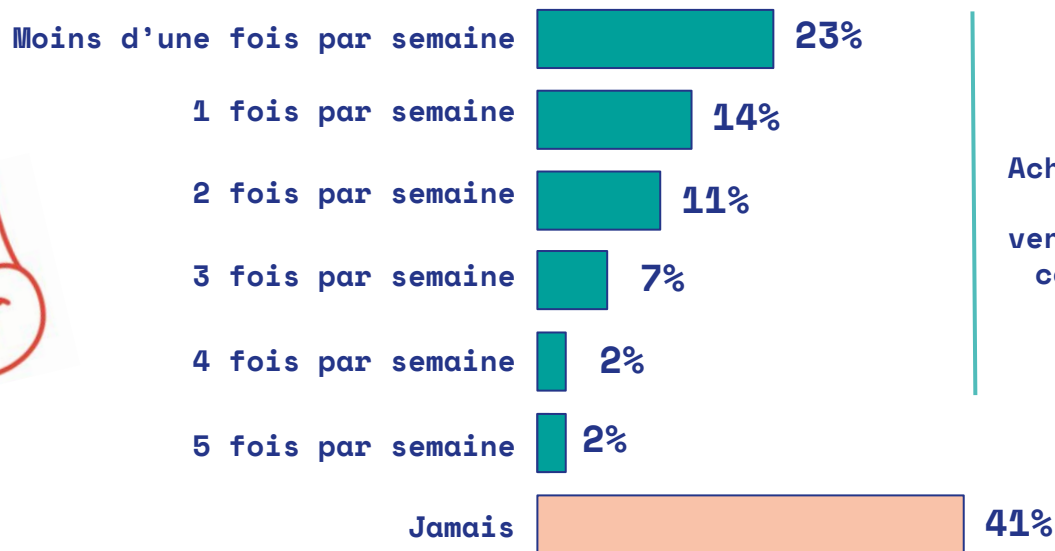
L'analyse

4- Les Français et la gestion du jetable au travail

De manière générale, en dehors de chez vous, combien de fois par semaine en moyenne achetez-vous des repas à emporter vendus/livrés dans des contenants jetables?

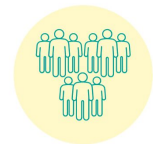


613 Actifs non en 100%
télétravail ou étudiants

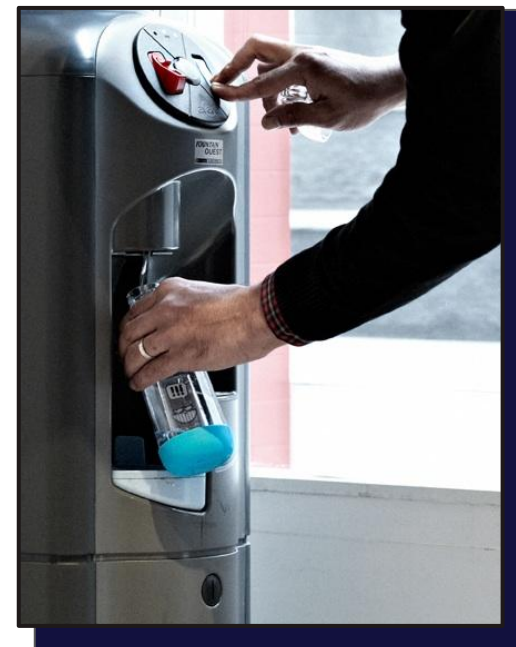
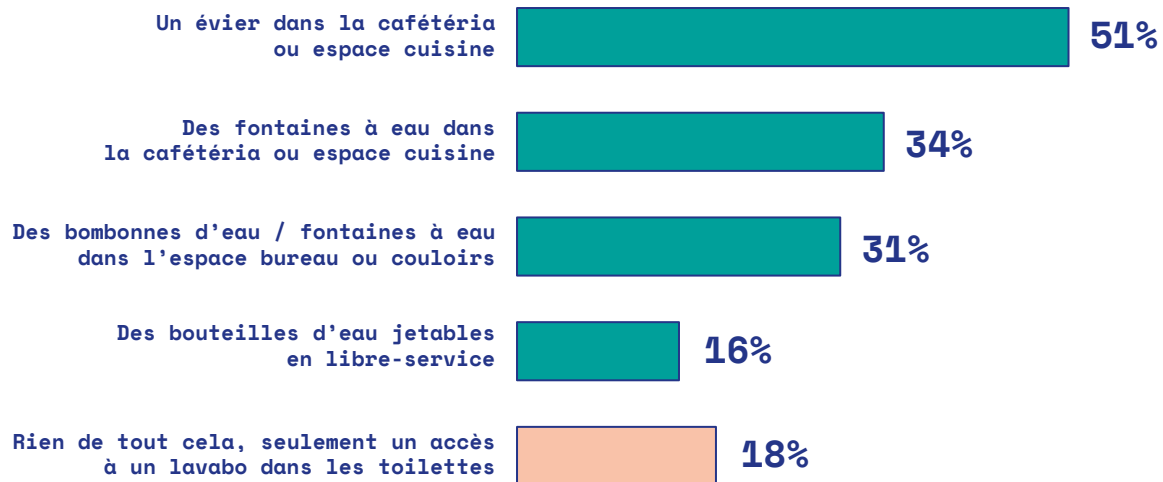


59%
Achète des repas/plats
à emporter
vendus/livrés dans des
contenants jetables

Sur votre lieu de travail ou à l'école, quels sont tous les accès à l'eau dont vous disposez?

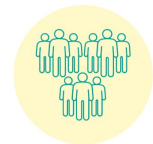


613 Actifs non en 100%
télétravail ou étudiants

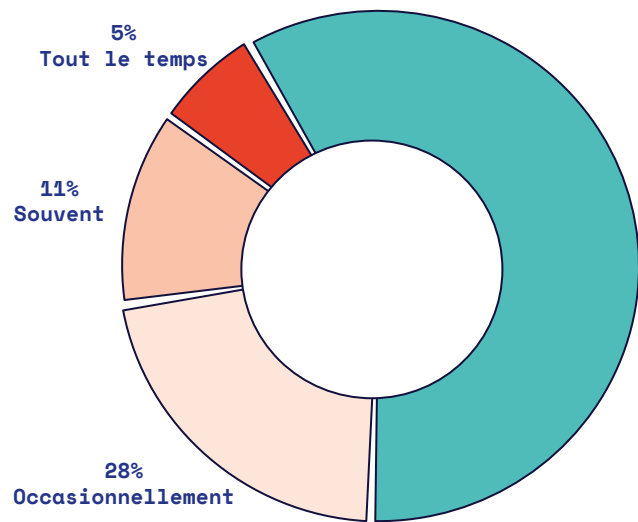


“opinionway x **Gobi.**

Toujours sur votre lieu de travail ou à l'école, diriez-vous que vous consommez des gobelets plastiques jetables ?



613 Actifs non en 100%
télétravail ou étudiants



Lorsque vous n'utilisez pas de gobelets plastiques jetables, vous utilisez:



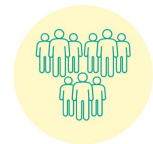
6 actifs ou étudiants sur 10 achètent des repas/ plats à emporter vendus/livrés dans des contenants jetables, ne serait-ce que de temps en temps.

La moitié des Français actifs ou étudiants ont **accès à de l'eau via une fontaine** ou bonbonne à eau sur leur lieu de travail ou école.

Les entreprises d'IDF sont plus souvent équipées de fontaines ou bonbonnes à eau que dans les autres régions, elles proposent également **plus de bouteilles d'eau jetables**.

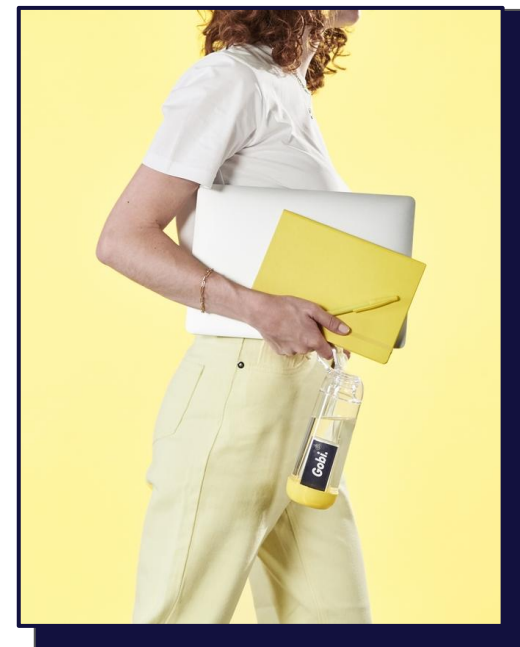
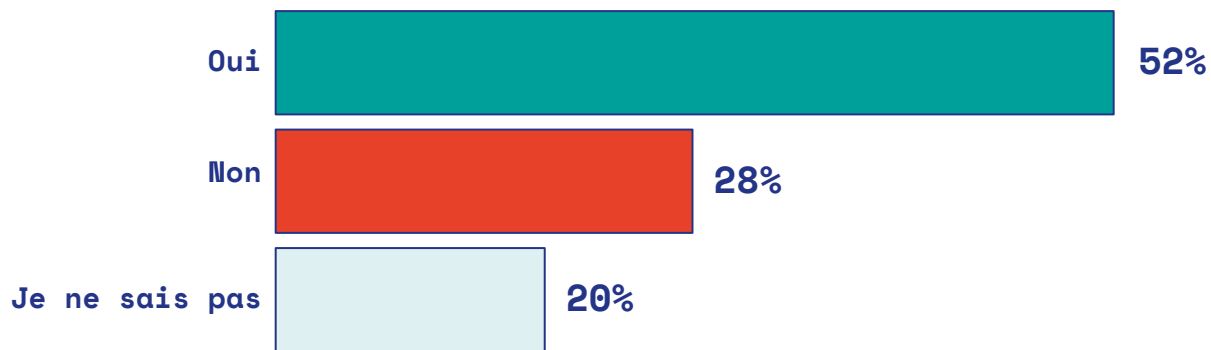
Une petite majorité des actifs ou étudiants **n'utilise jamais de gobelets jetables**, ils utilisent plutôt des verres, tasses, mugs ou une gourde

Est-ce que votre entreprise / employeur / école a supprimé le jetable depuis début 2020?



613 Actifs non en 100%
télétravail ou étudiants

Depuis 2020, les entreprises et établissements publics ont pour obligation de retirer les gobelets et couverts en plastique mais aussi de ne plus distribuer de bouteilles en plastique.

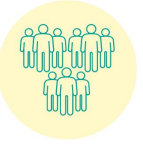


“opinionway x **Gobi.**

L'analyse

5- Les Français et la RSE

Connaissez-vous la signification de la RSE ?

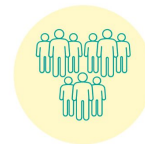


633 Actifs ou étudiants

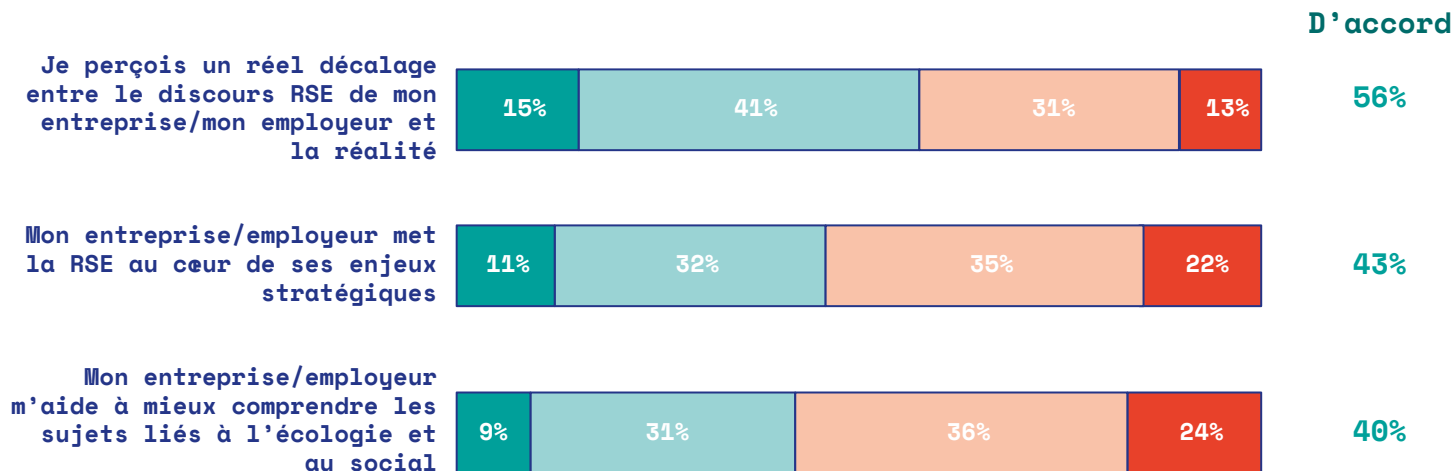
RSE : Responsabilité Sociétale des Entreprises



Parmi cette série d'affirmations que l'on peut dire à propos des pratiques RSE. Dans quelle mesure êtes vous d'accord ?



571 actifs



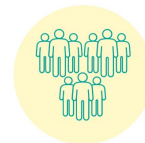
● Tout à fait d'accord

● Plutôt d'accord

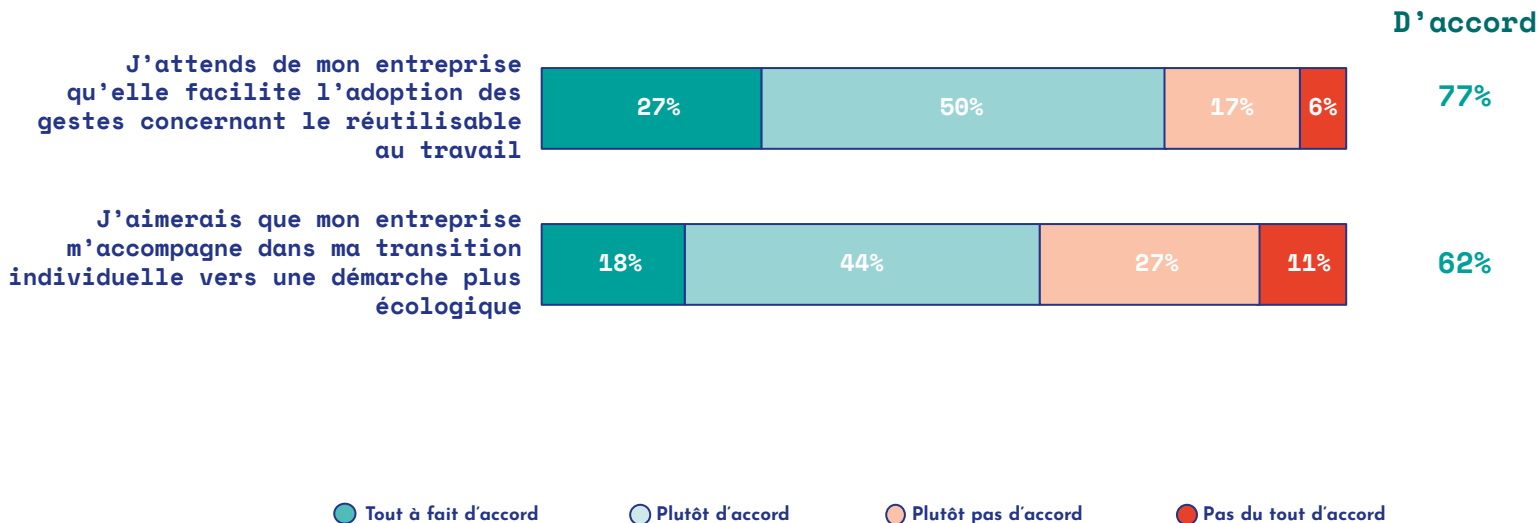
● Plutôt pas d'accord

● Pas du tout d'accord

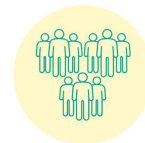
Parmi cette série d'affirmations que l'on peut dire à propos des pratiques RSE. Dans quelle mesure êtes vous d'accord ?



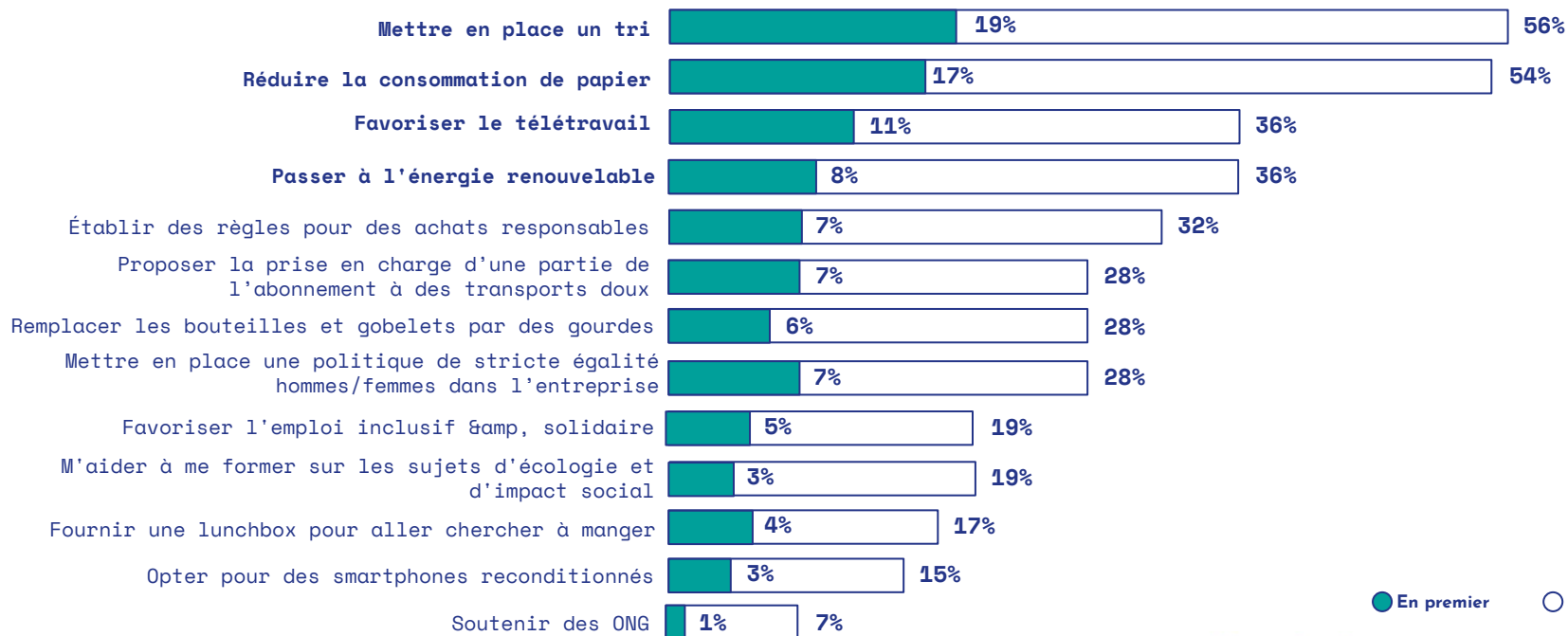
571 actifs



Quelles sont selon vous les actions RSE que votre entreprise/votre employeur devrait mettre en place en priorité?



571 actifs



● En premier ○ Au total

“opinionway x Gobi.

Une **faible connaissance de la signification de la RSE** auprès des actifs et étudiants.

71% des actifs n'ont jamais entendu parler de la RSE dans le cadre de leur travail, Les télétravailleurs (plutôt CSP A) ont une meilleure connaissance de ce qu'est la RSE.

D'ailleurs **les engagements RSE des entreprises** sont **peu perçus** par leurs employés. Pour autant, les actifs expriment des attentes en matière de RSE, notamment pour **adopter le réutilisable au travail**.

Plus précisément, les priorités attendues en termes de RSE sont **des actions plutôt simples à mettre en place** : recyclage & réduction de la consommation de papier.

La synthèse

Principaux enseignements

Des Français conscients de l'importance d'adopter des gestes éco-responsables

- Les Français se montrent soucieux de l'environnement et ont conscience de l'importance d'adopter des gestes éco-responsables.
- Les gestes prioritaires, selon les Français, sont des gestes du quotidien plutôt simples à mettre en place et qui n'impliquent pas (trop) d'efforts financiers - d'autant plus dans le contexte inflationniste actuel.
- Les jeunes paraissent plus enclins à aller un cran plus loin avec des gestes tels que l'utilisation de gourdes, l'achat en vrac et les alternatives de transports plus responsables.

Le réutilisable fait son chemin

- La majorité des Français utilise des équipements jetables en dehors de son domicile et 53% des Français utilisent déjà une gourde.
- Ce sont les 25-34 ans (jeunes actifs) qui en utilisent le plus.
- La plupart des utilisateurs se la sont achetée directement et environ 1/3 l'a eue en cadeau.
- Les critères de choix d'une gourde sont essentiellement fonctionnels : la taille, la praticité à boire, le prix, la solidité et son caractère isotherme - L'impact écologique de sa fabrication et son lieu/pays de fabrication ne sont pas ou peu pris en compte.

Mais certaines habitudes peu écologiques sont encore bien ancrées

- L'achat de repas/plats à emporter vendus/livrés dans des contenants jetables est important : en moyenne 1,4 fois plats par semaine par actifs/étudiants.
- Il reste encore 44% d'actifs à convaincre d'abandonner totalement le gobelet jetable au travail.
- Par ailleurs, la réglementation sur la suppression du jetable en entreprise et établissements publics ne semble pas encore bien suivie.
- Enfin, la RSE est encore peu connue des actifs et ses actions sont peu perçues / peu vues dans les entreprises.

Nos recommandations

Informier et sensibiliser :

- Aux gestes environnementaux : si la connaissance progresse, **la prise de conscience et la pratique peuvent encore être largement optimisés**
- Sur l'éco-conception et la RSE : des notions encore peu connues par la majorité des Français
- Sur la qualité de l'eau du robinet : **un frein visiblement important pour l'utilisation des gourdes**
- Sur la réglementation : encore mal connue et/ou appliquée notamment en entreprise

Pour développer les usages :

- 1 personne sur 2 n'utilise pas de gourde aujourd'hui > augmenter le taux de pénétration
- **Au-delà de la gourde il y a un potentiel de développement sur d'autres produits** : gobelet, mug, tasse, couvert, contenant type tupperware, ...en insistant sur les critères clés pour les Français : taille, praticité d'utilisation, solidité avant tout... même si le design est également important
- Notamment chez les moins convaincus ou les moins utilisateurs aujourd'hui : les hommes, les plus de 35 ans

Cette information doit être faite à 2 niveaux :

- Directement à destination du grand public : réseaux sociaux et publicité sur des média traditionnels
- Via les lieux d'études/d'activité : afin d'améliorer les connaissances et pratiques notamment en entreprise